

TASA SAYMAK

DOĞALTAŞ PROJE
TASARIM YARIŞMASI

amorf **IV**
DOĞALTAŞ PROJE
TASARIM YARIŞMASI

amorf.org

Türkiye



T.C. TİCARET
BAKANLIĞI

TİM TÜRKİYE
İHRACATÇILAR
MECLİSİ

30 yıldır

eib

EGE MADEN
İHRACATÇILARI BİRLİĞİ

Amorf Dođal Taş Tasarım Yarışması Hakkında

Ege İhracatçı Birlikleri bünyesinde yer alan Ege Maden İhracatçıları Birliđi (EMİB) tarafından Türkiye İhracatçılar Meclisi (TİM) ve T.C. Ticaret Bakanlığı desteđi ile bu yıl dördüncü kez düzenlenen **AMORF Dođal Taş Proje ve Tasarım Yarışması** ile; güçlü, üretilebilir ve çevreye duyarlı projeler geliştirmek, sektöre ilgi duyan tasarımcı, mimar ve iç mimarları sektör profesyonelleriyle buluşturmak ve sınırsız teknolojik imkanları kullanarak, yakın gelecekteki yaşam biçimlerinin geliştirilmesine katkıda bulunmak hedefleniyor.

Ege Maden İhracatçıları Birliđi Hakkında

Ülkemizin ihracatının yoğunlaştığı bölge ve şehirlerde ihracatla ilgili bütün faaliyetleri yürütmek üzere, Türkiye İhracatçılar Meclisi'nin bađlı kuruluşları olarak faaliyetlerini sürdüren İhracatçı Birliklerinden biri olan ve Ege İhracatçı Birlikleri Genel Sekreterliđi bünyesinde yer alan Ege Maden İhracatçıları Birliđi, 1991 yılında kuruldu. Birlik 2023 itibariyle 7500'ün üzerinde üyesiyle faaliyetlerine devam etmektedir.

Yarışmanın Amacı

4. Doğal Taş Proje ve Tasarım Yarışması ile;

- Doğal taş ihracatında tasarım açısından güçlü, üretilebilir, katma değeri yüksek, çevreye duyarlı ve sürdürülebilir projeler geliştirmek,
- Doğal taş ihracatına yönelik rekabet gücünü artırmak,
- Sektörün gelişimine ve ülke ekonomisine katkıda bulunmak,
- Doğal taş sektöründeki firmalar ile sektöre ilgi duyan profesyonel tasarımcı, mimar ve iç mimarlar ile multidisipliner çalışmayı destekleyecek meslek dallarından kişileri sektörle buluşturmak ve bu alandaki başarılı tasarımcıları ödüllendirmek,
- Türkiye’de yapı kültürüne ve doğal taş bazlı deneysel malzeme çalışmalarına katkıda bulunmak, yaratıcı fikirleri, projeleri desteklemek,
- Türk doğal taş sektöründe tasarım ve uygulamanın önemini vurgulamak ve tasarım fikrini teşvik etmek,
- Teknolojik imkanları kullanarak, yakın gelecekteki yaşam biçimlerinin geliştirilmesine katkıda bulunmak (Nesnelerin interneti, Akıllı bina projeleri vb.) amaçlanmaktadır.

Yarışmanın Konusu

4. Amorf Doğal Taş Proje ve Tasarım Yarışması'na katılacak proje/tasarımlar aşağıda belirtilen konularda tasarlanmalıdır.

1) Mermer artıklarının değerlendirilmesi ve ekonomiye kazandırılmasına ilişkin tasarım projeleri,

2) Dış Mekan mobilya, simge yapı (landmark), kent mobilyası, heykel, bölücü eleman, kaplama, aydınlatma ve uygulamaları bunlarla sınırlı olmamak kaydıyla alternatif dış mekan tasarımları,

3) İç Mekan mobilya, aksesuar, bölücü eleman, kaplama, aydınlatma ve uygulamaları bunlarla sınırlı olmamak kaydıyla alternatif iç mekan tasarımları,

4) Doğaltaş odaklı deneysel araştırmalar, fikirler, tasarımlar (artıkların yeniden kullanımına yönelik inovatif sürdürülebilir fikirleri destekleyen ve bu fikirlerin gelişmesine ön ayak olan çalışmalar).

Örnekler

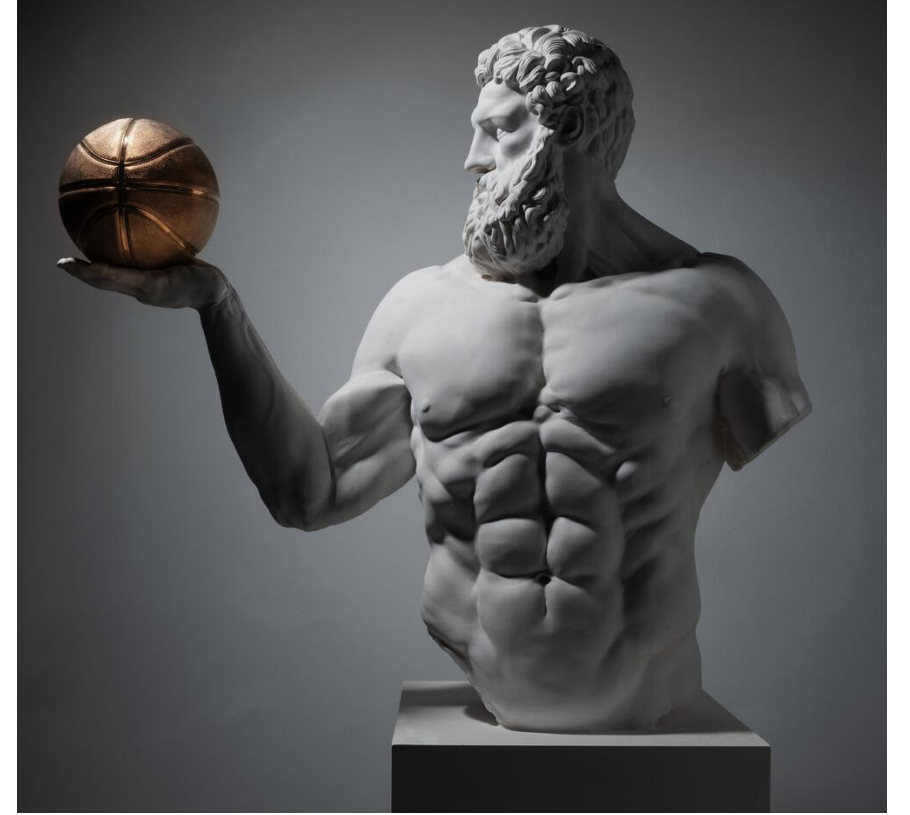


DOĞALTAŞ PROJE
TASARIM YARIŞMASI

Mermer Atık Örnekleri



1) Mermer Atıklarının Değerlendirilmesi ve Ekonomiye Kazandırılmasına İlişkin Tasarım Projeleri



2) Dış Mekan Mobilya, Aksesuar ve Uygulamaları

- Cephe Kaplama
- Sütunlar
- Kaldırımlar
- Duvarlar



2) Dış Mekan Mobilya, Aksesuar ve Uygulamaları

- Cephe Kaplama
- Sütunlar
- Kaldırımlar
- Duvarlar



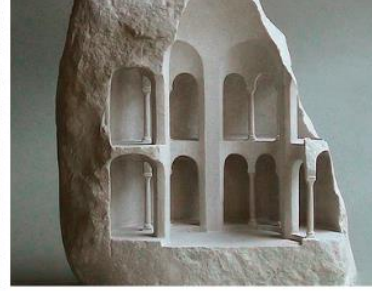
3) İ Mekan Mobilya, Aksesuar ve Uygulamaları

- Zemin ve duvarlar
- Merdiven ve basamaklar
- Mutfak tezgahları
- Lavabolar
- Koridorlar
- Mobilya ve dekoratif aksesuarlar

3) İç Mekan Mobilya, Aksesuar ve Uygulamaları



İlham Veren Örnekler



Katılım Şartları



DOĞALTAŞ PROJE
TASARIM YARIŞMASI

Yarıřmaya Katılım Őartları

Yarıřma katılım Őartları aŐađıda belirtilmiŐtir:

- Yarıřmaya baŐvuru tarihi itibariyle 25 yaŐını doldurmuŐ; 50 yaŐını doldurmamıŐ olmak (31 Aralık 1973-1 Ocak 1998 yılları arasında dođmuŐ olmak.)
- Yarıřma; baŐvuru tarihi itibariyle üniversitelerin Mimarlık, Mühendislik, Güzel Sanatlar ve Tasarım Fakülteleri lisans veya yüksek lisans bölümleri ile diđer fakültelerin tasarım ile ilgili programlarında mezun olanlara açıktır.
- Katılımcılar yarıřmaya bireysel veya ekip olarak katılım gerçekleŐtirebilir. Bir ekip en fazla 3 kiŐiden oluŐabilir. Ekip üyelerinin her birinin lisans veya yüksek lisans programından mezun olmuŐ olması gerekmektedir.
- BaŐvuru gerçekleŐtiren ancak mezuniyet Őartını sađlamayan adayların baŐvurusu geçerli sayılmayacaktır.

Ödüller

TASA SAYGILIK

DOĞALTAŞ PROJE
TASARIM YARIŞMASI

amorf **IV**
DOĞALTAŞ PROJE
TASARIM YARIŞMASI

amorf.org

Türkiye



T.C. TİCARET
BAKANLIĞI

TİM

TÜRKİYE
İHRACATÇILAR
MECLİSİ

30 yıldır

eib

EGE MADEN
İHRACATÇILARI BİRLİĞİ

1. Para Ödülleri

Birincilik Ödülü: 125.000 TL

İkincilik Ödülü: 75.000 TL

Üçüncülük Ödülü: 50.000 TL

Not: Yarışmaya katılan bir kişi birden fazla para ödül alamaz.

2. Üretim Desteđi

Sponsor firma ve jürinin uygun görmesi durumunda finale kalan projeler arasından seçilen bir ürün üretilip tasarımcının ticari hakları korunarak satışa sunulacaktır.

Ege Maden İhracatçuları Birliđi (EMİB), Tasarımcı ve Sponsor Firma arasında, Tasarımcının EMİB tarafından düzenlenen Doğal Taş Tasarım Yarışması'nda finale kalan tasarımının fikri ve sınai haklarının kullanılmasına ilişkin hususların düzenlenmesi amacıyla protokol imzalanacaktır.

3. Yurtdışı Eğitim Bursu Ödülü

Ege Maden İhracatçı Birlikleri'nin "5973 Sayılı İhracat Destekleri Hakkında Karar" çerçevesinde Ticaret Bakanlığı'na sunacağı projenin onaylanması durumunda, dereceye giren yarışmacılara yine Ticaret Bakanlığı tarafından belirlenen kişi sayısı doğrultusunda yurt dışında eğitim hakkı verilebilecektir.

Dereceye giren yarışmacıların yurtdışı eğitime başlayabilmesi için gerekli olan yabancı dil yeterlilik belgesinin ve eğitim kurumu ile Ticaret Bakanlığı'nın talep edebileceği diğer belgelerin (İELTS, TOEFL vs.) yarışmacı tarafından EİB'nin talep edeceği sürede temin edilmesi gerekmektedir.

4. Uluslararası Tanıtım Ödülü

İlk üç dereceye giren projelere ve tasarımcılarına yurt dışında Ege Maden İhracatçıları Birliği tarafından belirlenecek bir etkinlikte/fuarda tanıtım hakkı tanınacaktır. Dereceye giren her proje için bir kişinin ulaşım, konaklama ve projenin tanıtım giderleri ve tasarımlara ait taşıma sigorta vb. masraflar Ege Maden İhracatçıları Birliği bütçesinden karşılanacaktır.

2023 Jürisi

TASA SAYMAK

DOĞALTAŞ PROJE
TASARIM YARIŞMASI

amorfi IV
DOĞALTAŞ PROJE
TASARIM YARIŞMASI

amorfi.org

Türkiye



T.C. TİCARET
BAKANLIĞI

TİM TÜRKİYE
İHRACATÇILAR
MECLİSİ

30 yıldır

eib

EGE MADEN
İHRACATÇILARI BİRLİĞİ

Değerlendirme Kriterleri

TASA SAYMAK

DOĞALTAŞ PROJE
TASARIM YARIŞMASI

Yarıřmaya katılacak projeler/tasarımlar ařađıdaki kriterler esas alınarak deđerlendirilecektir:

- İhracat potansiyeline sahip projeler olması.
- Kullanımda işlevsel olması.
- Mekanlara ve yüzeylere estetik deđer kazandırması.
- Mekânda ve yüzeylerde hijyen ve konfor koşulları sağlaması.
- Günümüzün üretim koşullarına uygun çözümleri gerçekleştirilmesi.
- Çevre dostu olma ve çevre normlarına uygunluđu sağlaması.
- Kullanım ve bakım kolaylıkları yaratmak, sürdürülebilir olması.
- Yakın gelecekteki yaşam biçimlerinin geliştirilmesine katkıda bulunması.
- Yeni tasarım kavramları, yeni biçimler ve uygulama ilkelerini vurgulaması.
- Günümüzün yaşam tarzına uygun teknolojik ürünleri yaratması.
- Doğal taşın diđer materyallerle birlikte bir bütün olarak kullanılmasını sağlaması.

Yarışma Takvimi

TASA SAYGILAR

DOĞALTAŞ PROJE
TASARIM YARIŞMASI

2023 Yarıřma Takvimi

BAřVURU BAřLANGIÇ TARİHİ: 3 TEMMUZ 2023
SON BAřVURU TARİHİ: 9 EKİM 2023, Saat 17:00
ÖDÜL GECESİ: ARALIK 2023

2022 Jürisi

TASA SAYGILIK

DOĞALTAŞ PROJE
TASARIM YARIŞMASI

amorf **IV**
DOĞALTAŞ PROJE
TASARIM YARIŞMASI

amorf.org

Türkiye



T.C. TİCARET
BAKANLIĞI

TİM TÜRKİYE
İHRACATÇILAR
MECLİSİ

30 yıldır

eib

EGE MADEN
İHRACATÇILARI BİRLİĞİ

AMORF Doğal Taş Tasarım Yarışması 2022 Jürisi



Bilge Altuğ
(9016 Mimarlık, Mimar)



Miray Arslan
(Batı Ege Mermer AŞ.,
Yönetim Kurulu Üyesi)



Ömer Selçuk Baz
(Yalın Mimarlık, Mimar)



Abdurrahman Çekim
(Baraka Mimarlık, Mimar)



Sertaç Ersayın
(Dünya Tasarım Örgütü
(WDO) YK Üyesi, End. Tasarımcı)



Gökhan Karakuş
(Tasarımcı, Kuratör)



Tanju Özelgin
(TO STUDIO, Tasarımcı)



Reyhan Sezgin
(Sezgin Mermer AŞ.,
Kurucu Ortak)



Dürrin Süer
(M artı D Mimarlık, Mimar)



Han Tümertekin
(Mimarlar ve Han Tümertekin)



Heval Zeliha Yüksel
(Öğretim Görevlisi, Mimar)

2022 Kazananları Profesyonel Kategori



DOĞALTAŞ PROJE
TASARIM YARIŞMASI

AMORF Doğal Taş Tasarım Yarışması 2022 Kazananları

40E587BAA3

İç Mekan mobilya, aksesuar ve uygulamaları



AURA

AURA, iç ortam koku kullanımına getirdiği yenilikçi senaryo ile **kullanıcı etkileşimini** ön plana çıkarmaktadır. Kullanıcı tercih ettiği esans ile hazırladığı sıvıyı mermer hazneye doldurur ve taşı yuvaya yerleştirir. Taşın sıvıyı bir miktar emen yüzeyi döndürülerek üste getirilir. Böylece koku iç ortama yayılır. Koku taş üstündeki yoğunluğunu kaybettikçe döndürme işlemi tekrarlanır. Kapalı haznedeki sıvı buharlaşması engellenerek **uzun süreli kullanım** sağlanmıştır. Farklı mermer türleriyle kullanıcıya **alternatif görünümler** sunulabilir. Minimal bir forma sahip olan AURA, atık mermer parçaları değerlendirilerek de işlenebilir. Mermer aksesuar kullanımına getirilen **yenilikçi ve dinamik** senaryo ile ürün katma değerini arttırmak hedeflenmiştir.

AURA brings **user interaction** to the forefront with the innovative scenario it brings to the use of indoor fragrances. The user fills the liquid prepared with the essence of own choice into the marble chamber and places the stone in the slot. The surface of the stone, which absorbs some liquid, is brought to the top by turning it. Thus, the fragrance spreads to the indoor environment. The rotation process is repeated when the scent loses its intensity on the stone. **Long-term use** is ensured by preventing liquid evaporation in the closed chamber. **Alternative views** can be presented to the user with different marble types. Having a minimal form, AURA can be processed by using wasted marble pieces. With the **innovative and dynamic** scenario brought to the use of marble accessories, it is aimed to increase the added value of the product.

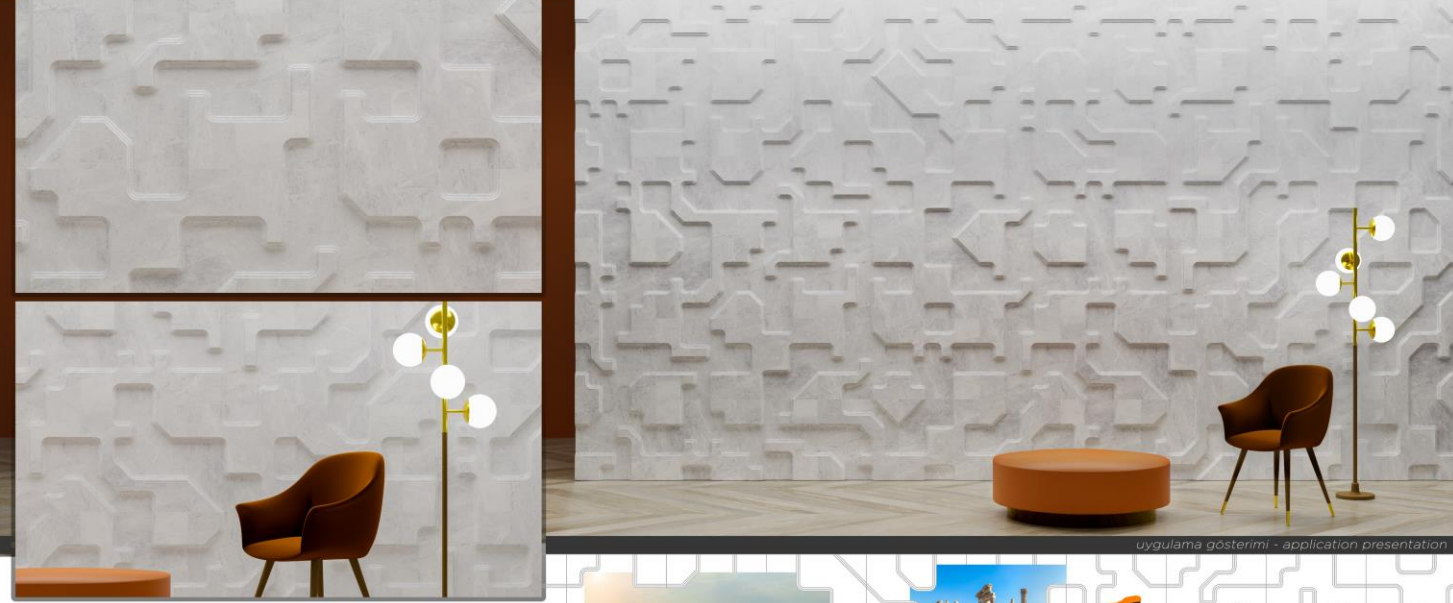


Muhammed Saner ÖZTÜRKLER
Profesyonel Kategori 2022
Birincilik Ödülü

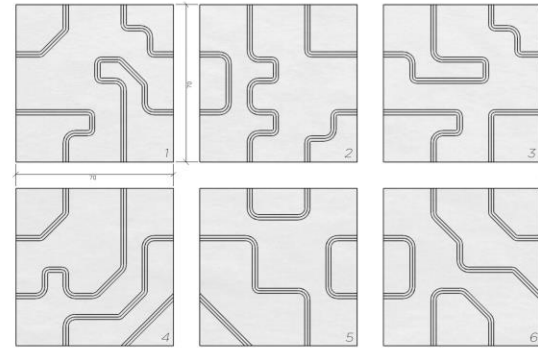
TASA
SANAAT
KATI

AMORF Doğal Taş Tasarım Yarışması 2022 Kazananları

399D8004A8 - Profesyonel Kategori



uygulama gösterimi - application presentation



TR
Ülkemiz, Ege Bölgesi başta olmak üzere pek çok antik kente ve tarihi zenginliğe ev sahipliği yapmaktadır. Yüzylerce medeniyetin geliştiği bu coğrafyada, çeşitli kültürlerden izler ve eserler kalmıştır. Farklı topluluklara hizmet vermiş yaşam, ticaret ve ibadet alanları zamana göğüs gerecek dönemlerin toplumsal ve kültürel motiflerini günümüze ulaştırmıştır. Doğal taş, uzun ömürlü ve kalıcı yapıyla bu aktarımı mümkün kılarak, mekanlara abidevi bir nitelik kazandırmıştır.

Bu tasarım, doğal taşın bu özelliklerinden ve öncül kullanımlarından ilham alınarak oluşturulmuştur. Tasarım, altı adet özgün modülden oluşmaktadır. Bu modüller, tarihi yapılarla ve sistemlere günümüzün bakış açısıyla yaklaşılarak şekillendirilmiştir. Modüller birbirlerini takip edebilecekleri, devamlılığı olan yeni formlar meydana getirebilecekleri şekilde tasarlanmıştır. Tasarımdaki her bir parçanın diğerini tamamlayıcı nitelikte olmasında, doğal taşın tarihsel sürekliliğinden ilham alınmıştır. Kare forma sahip doğaltaş modüller, CNC destekli makinelerle işlenerek üretilir.

ENG
Turkey is home to many ancient cities and historical riches, especially the Aegean Region. In this geography where hundreds of civilizations have passed, traces and artifacts from various cultures have remained. The living, trade and worship areas that have served different communities have survived the time and brought the social and cultural motifs of their periods

This design was created with inspiration from these properties of natural stone and its earlier uses. The design consists of six original modules. These modules have been shaped by approaching historical buildings and decorations from today's point of view. The modules are designed in such a way that they can follow each other and create new forms with continuity. The fact that each piece in the design is complementary to the other is inspired by the historical continuity of natural stone. Square shaped natural stone modules are produced by processing with CNC supported machines.



Kemal ŞAYLI
Profesyonel Kategori 2022
İkincilik Ödülü



AMORF Doğal Taş Tasarım Yarışması 2022 Kazananları

KATEGORİ : Mermer atıklarının değerlendirilmesi ve ekonomiye kazandırılmasına ilişkin tasarım projeleri
RUMUZ: 9231ED0504



Sparkle lamba; günümüzün hızla değişen endüstriyel dünyasında, mermerin; alışılmış olan kompakt, iri ve taşınamaz görüntüsüne meydan okumaktadır. Mermer parçalarının kendi dayanıklı ve işlenebilir dokusundan ilham alınarak; birçok farklı kullanım biçimine uyum sağlayabilmektedir. Düzgün bir geometrik form olan silindirin, ana odak seçilmesiyle beraber, ürünün formu başlık ve gövde kısmından oluşmaktadır. Böylece, doğal taş, kendi özgünlüğü ve mevcudiyeti ile minimalist bir tasarımın temelini oluşturmaktadır. Kolay üretilebilir formu, tasarımın uzun ömürlü ve ekonomik olmasının yanı sıra, aydınlatma ürünü olarak hızlı açılıp kapanma özelliği ve düşük enerji tüketimi bulunan LED ampuller tercih edilmiştir. Ürünün başlığında bulunan Led ışık tüpü birçok açıda kaynak olarak kullanılabilir ve ayrıca ışık miktarının ve renginin, kullanıcı tarafından ayarlanabilmesini sağlamaktadır.

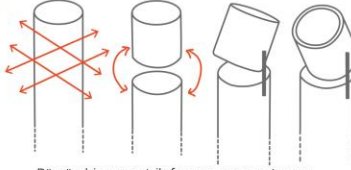
Sparkle lamp; In a world that is rapidly changing, marble represents an unconventional challenge to the usual compact, large, and immovable paradigm. A durable and workable texture inspired by marble pieces, it can be adapted to a wide range of applications. With its originality and presence, natural stone forms the basis for minimalist design. By selecting the regular geometric form of a cylinder as the main focus, the product's form consists of its head and body. In addition to their easy-to-manufacture form, long-lasting and economical design, LED bulbs characterized by fast on and off capability and low energy consumption are preferred for lighting applications. It allows the user to adjust the amount and color of light from the Led tube in the head of the product.

sparkle

Konseptsel Fikirin Gelişimi



Taşın hikayesi, yolculuğunda değişime uğramaya devam eder.



Düzgün bir geometrik formun; mermer taşının katınlıklarını ve gündelik yaşam senaryolarını birleştirilmesi



Terrazzo mermerin; farklı renklerde kullanımı



Şevin ÖZUĞUZ / Yahya YUSİFLİ
Profesyonel Kategori 2022
Üçüncülük Ödülü

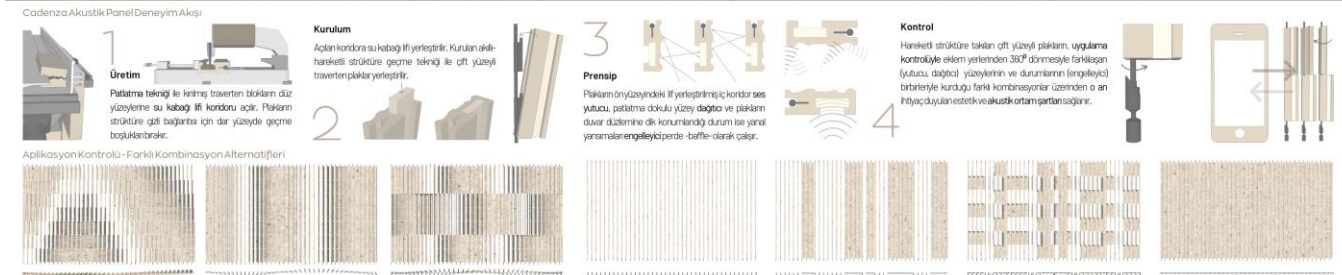
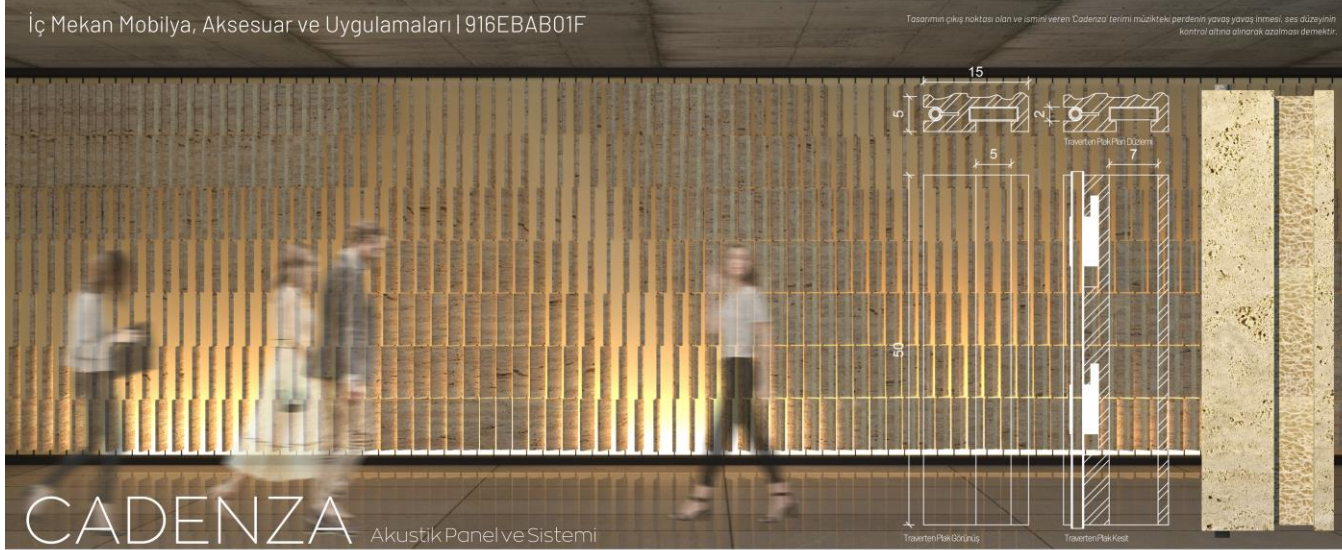


2022
Kazananları
Öğrenci
Kategorisi

TASA
SAYMA
KAT

DOĞALTAŞ PROJE
TASARIM YARIŞMASI

AMORF Doğal Taş Tasarım Yarışması 2022 Kazananları



Akustik konforun insan sağlığı ve psikolojisi üzerindeki etkileri her geçen gün önem kazanmakta ve tüm dünyada zorunluluğu ilgili yasal yönetmeliklerce vurgulanmaktadır. Gün geçtikçe artan akustik konfor bilincine paralel olarak geliştirilen Cadenza Akustik, sektördeki sentetik ve petrol türevli gereçlerin aksine traverten ve su kabağı lifi kullanılarak tasarlanmış bir akustik panel sistemidir. Hafif, ucuz ve işleme kolay olan travertenin lifli, gözenekli ve dokulu yapısının akustik potansiyelini ortaya çıkararak Türk traverten ihracatına yeni bir yüz kazandırması hedeflenmiştir. Travertenin sahip olduğu özel dokular ve farklı dizilim kombinasyonları üzerinden farklı ses deneyimleri sunan Cadenza Akustik, parametrik tasarım ve akıllı bina sistemlerini bir araya getirerek akustik performans ve estetik konforda esneklik sağlama amacıyla tasarlanmıştır.

The effects of acoustic comfort on human health and psychology are gaining importance day by day and its necessity is emphasized by relevant legal regulations all over the world. Developed in parallel with the increasing awareness of acoustic comfort day by day, Cadenza Acoustic is an acoustic panel system designed using travertine and gourd fiber, unlike synthetic and petroleum-derived materials in the sector. It is aimed to bring a new face to the export of Turkish travertine by revealing the acoustic potential of the fibrous, porous and textured structure of the light, cheap and easy to process travertine. Cadenza Acoustic, which offers different sound experiences through the special textures and different array combinations of travertine, is designed to provide flexibility in acoustic performance and aesthetic comfort by combining parametric design and smart building systems.



Efe YILDIRIM
Öğrenci Kategorisi 2022
Birincilik Ödülü



AMORF Doğal Taş Tasarım Yarışması 2022 Kazananları

B8AB38F72E- İç Mekan Mobilya, Aksesuar ve Uygulamaları

Tui La

Yin Yang Kinetik Saat Heykeli



12.00



15.40



350 mm



50 mm

Tui La, doluluk-boşluk ve koyu-açık gibi karşıt öğeleri kullanarak saati gösteren, kinetik heykel olarak da nitelendirilebilecek bir saat tasarımıdır. Koyu ve açık renkli mermerler üst üste konumlanmıştır. Üstte kalan mermer parçadaki boşluktan içinden, alttaki zet renkli mermer görünür böylece akrep ve yelkovan formulan oluşur. Zet öğeler birbirini tamamlayarak izleyiciye zamani gösterir.

Mermer, saatlerde yaygın olarak kullanılan malzemelerle karşılaştırıldığında ağır sayılabilecek bir malzemedir. Ağır saatlerde kullanılan yüksek torklu saat motorları tercih edilmiştir. Ağır saatler gibi yüksek tork iletimine ihtiyaç duyulan mekanizmalarda kullanılan planeter dişli düzeni de bu sebeple tercih edilmiştir. Sistemi sabitlemeye yardımcı olması ve yüksek mukavemet gibi avantajları sebebiyle helisel dişliler kullanılmıştır.

Yelkovan Siyah

Diş Yürünge Dişlisi

Akrep Beyaz

İç Yürünge Dişlisi

Akrep Siyah

Yelkovan Beyaz

Planet Dişliler - Güneş Dişli

Yüksek Torklu Saat Motoru

Flanş - Mil

Pil Yatağı - Pil

Tui La ilhamını Çin'de ortaya çıkmış olan Yin Yang kuramından alır. Yin Yang, bütün kainatın işleyişini ve hareketini açıklar. Yin yang felsefesine göre var olan her şey ayrılmaz ve tamamlayıcı karşıtlıklardan oluşur. Dolu olmadan boşun, aydınlık olmadan karanlığın ve eski olmadan yeninin var olamayacağı gibi sayısız örnek verilebilir. Yin Yang'e göre zaman da gündüz-gece ve yaz-kış gibi zıt kavramların oluşturduğu döngülerden oluşmaktadır. Tui La, Doluluk-boşluk, koyu-açık gibi karşıt öğeleri kullanarak saati gösteren, kinetik heykel olarak da nitelendirilebilecek bir saat tasarımıdır.

Tui La takes its inspiration from the Chinese philosophical concept Yin Yang. Yin Yang explains the functioning and movement of the entire universe. According to the yin yang philosophy, everything that exists consists of inseparable and complementary opposites. Innumerable examples can be given such as solid can't exist without void. There is no darkness without light, and new can't exist without old. Yin Yang suggests, time also consists of cycles formed by opposite concepts such as day-night and summer-winter. Tui La is a clock design that can also be described as a kinetic sculpture, showing the time by using contrasting elements such as solid-void, dark-light.



Egemen ŞENDUR

Öğrenci Kategorisi 2022

İkincilik Ödülü

TASA
SANAAT
KAT

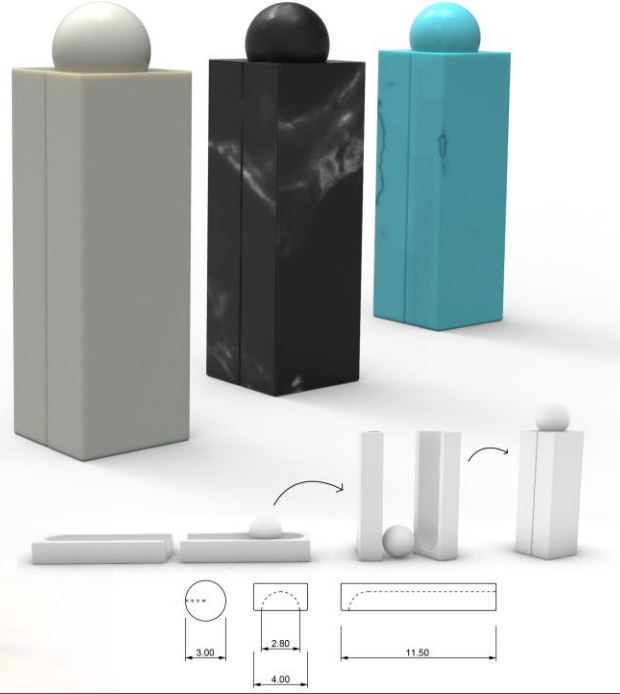
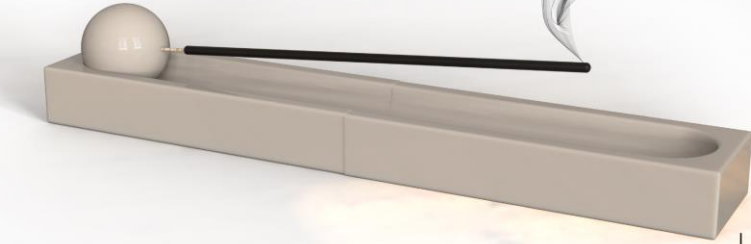
AMORF Doğal Taş Tasarım Yarışması 2022 Kazananları

sentire

tütsülük tasarımı

2AAC9B2472

mermer atıklarının değerlendirilmesi



Ekin YÜKSEL
Öğrenci Kategorisi 2022
Üçüncülük Ödülü

TASA
SANAT
KAT

Tütsü yakmak, eski Türkçe tütsüg 'duman çıkaran nesne' sözcüğünden evrilmiş ve insanların yüzyıllardır gerçekleştirdiği bir eylemdir. Tütsü; yakıldığında koku çıkaran, bazen kötü kokuları bastırmak bazen ise enerji temizliği için kullanılan bir malzemedir. Aynı zamanda sinek ve böcek türlerinin evlerden uzak kalmasına imkân verir. Günümüzde giderek popülerleşmektedir ve tütsülük birçok insanın evinde bulunmaktadır.

Sentire tütsülük üç parçadan oluşur. Tütsünün takılacağı bir küre ve tütsünün yakılacağı kısmın yer alacağı bölümlerden oluşmaktadır. Kullanılmadığında alt iki kısmın dikine konumlandırılması ve kürenin boşluğa yerleştirilmesiyle bir bütün olarak durabilir ve mermer malzemenin kendine has desenleri ile heykelsi bir ürün olarak konumlanır. Alt kısımları mumluk olarak da kullanılabilirdiği gibi farklı renk ve desenler ile mermer atıklarının değerlendirilmesinde rol oynayabilir ve popülerleşen bu kültürün sektörüne katkı sağlayabilir.

Burning incense is an action that has evolved from the old Turkish word 'tütsüg' 'object that produces smoke' and has been performed by people for centuries. Incense; It is a material that emits odor when burned, sometimes used to suppress bad odors and sometimes for energy cleaning. At the same time, it allows fly and insect species to stay away from the houses. It is getting more and more popular nowadays and incense holder is in many people's homes.

Sentire the incense holder consists of three parts. It consists of a sphere where the incense will be placed and the sections where the incense will be burned. When not in use, it can stand as a whole by positioning the bottom two parts vertically and placing the sphere in the space, and it is positioned as a sculptural product with its unique patterns of marble material. The lower parts can be used as candle holders, as well as play a role in the evaluation of marble waste with different colors and patterns and contribute to the sector of this popular culture.

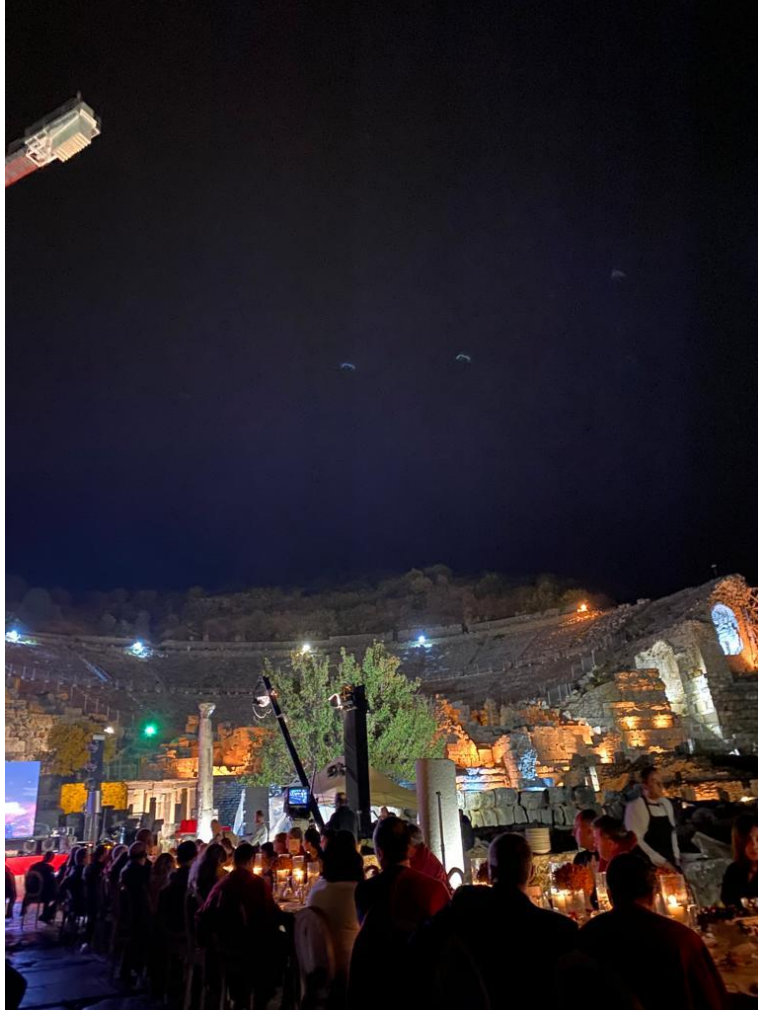
2022 Ödül Töreninden

TASA SAYGILAR

DOĞALTAŞ PROJE
TASARIM YARIŞMASI



TASA
SANAAT
KATI



**TASA
SANAT
KAT**



info@amorf.org



amorf.org



@amorfyarisma



@amorfyarisma

TASA SAYMA

DOĞALTAŞ PROJE
TASARIM YARIŞMASI

amorf **IV**
DOĞALTAŞ PROJE
TASARIM YARIŞMASI

amorf.org

Türkiye



T.C. TİCARET
BAKANLIĞI

TİM

TÜRKİYE
İHRACATÇILAR
MECLİSİ

30 yıldır

eib

EGE MADEN
İHRACATÇILARI BİRLİĞİ